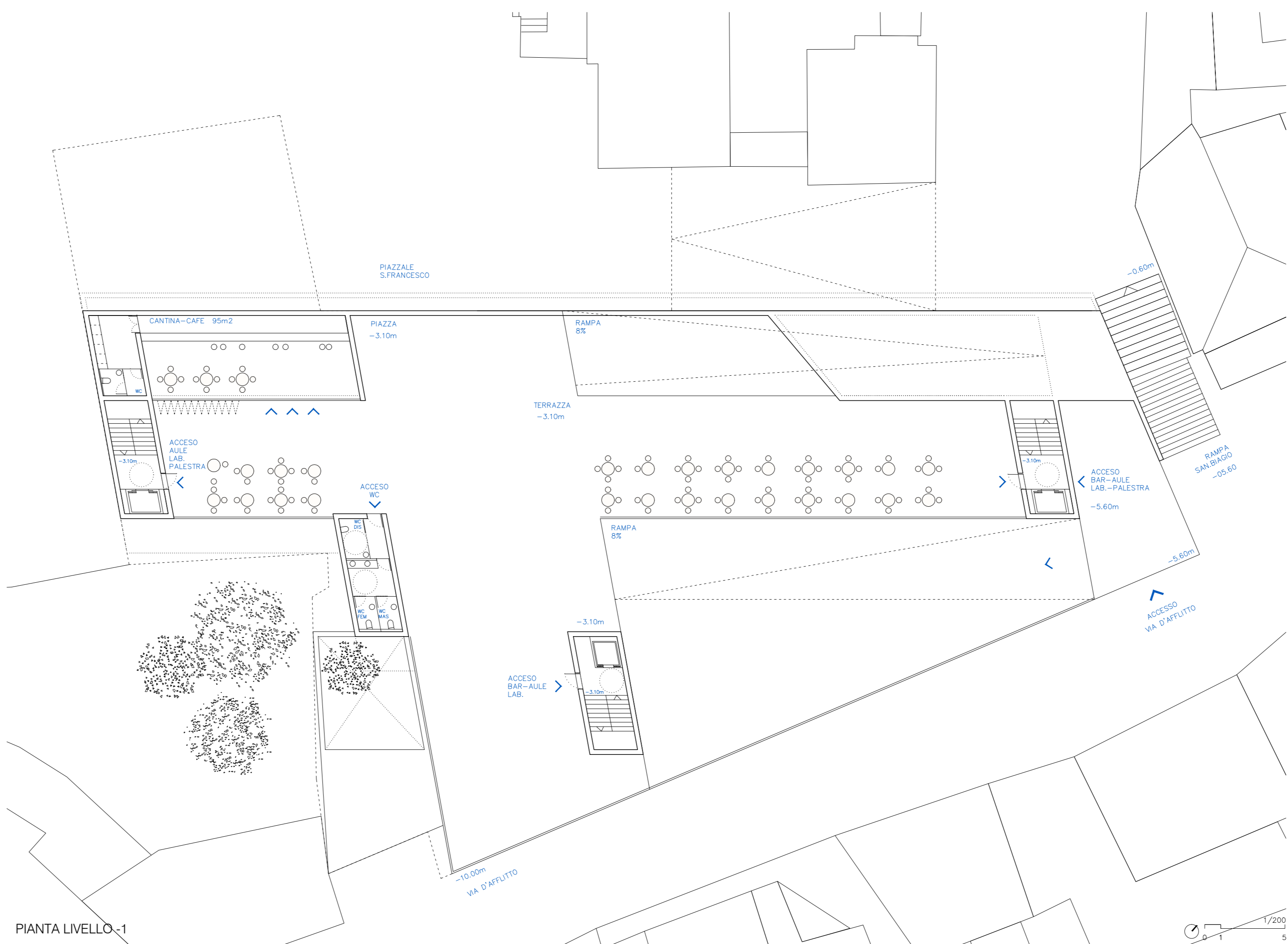




PIANTA LIVELLO 2



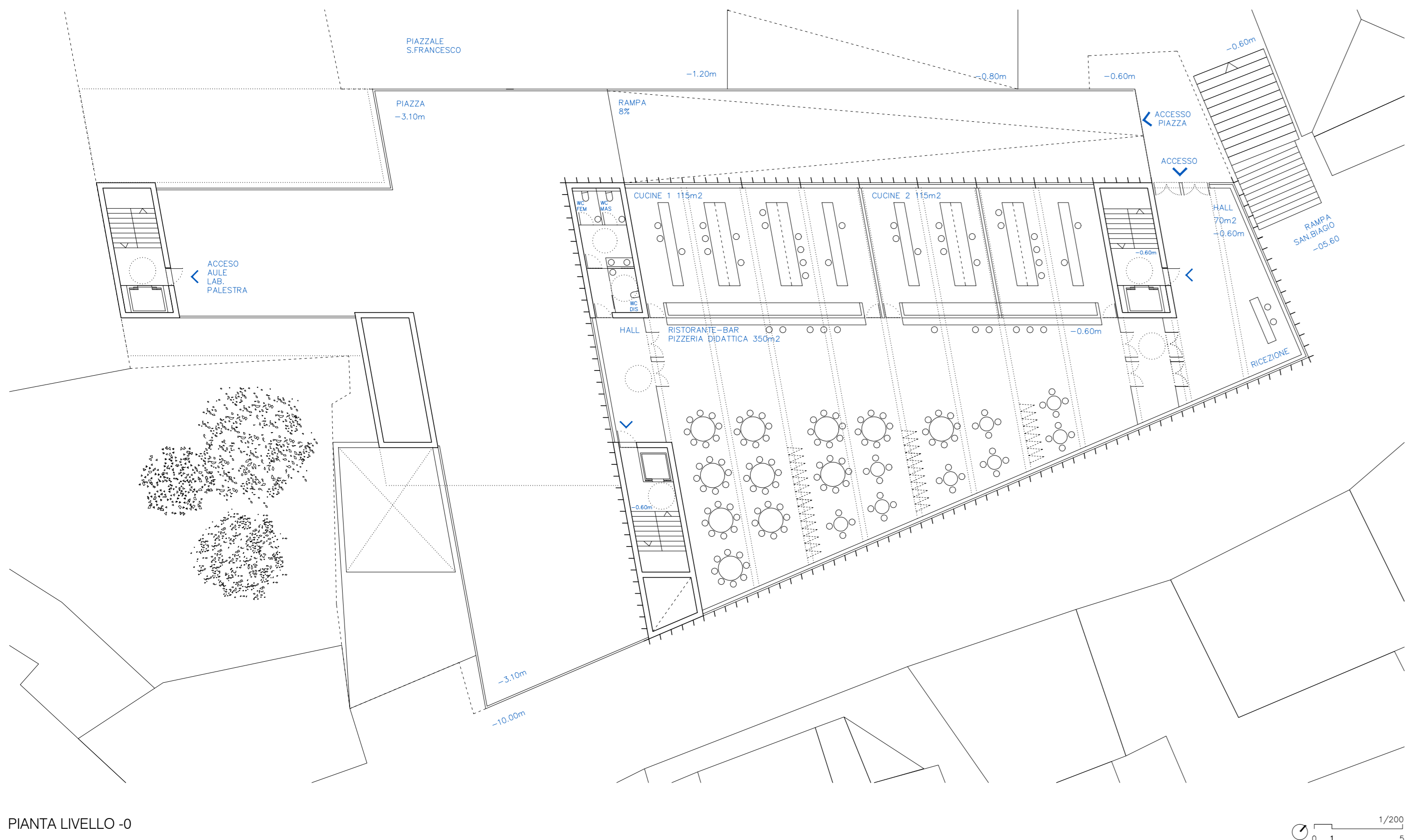
PIANTA LIVELLO -1



PIANTA LIVELLO 1



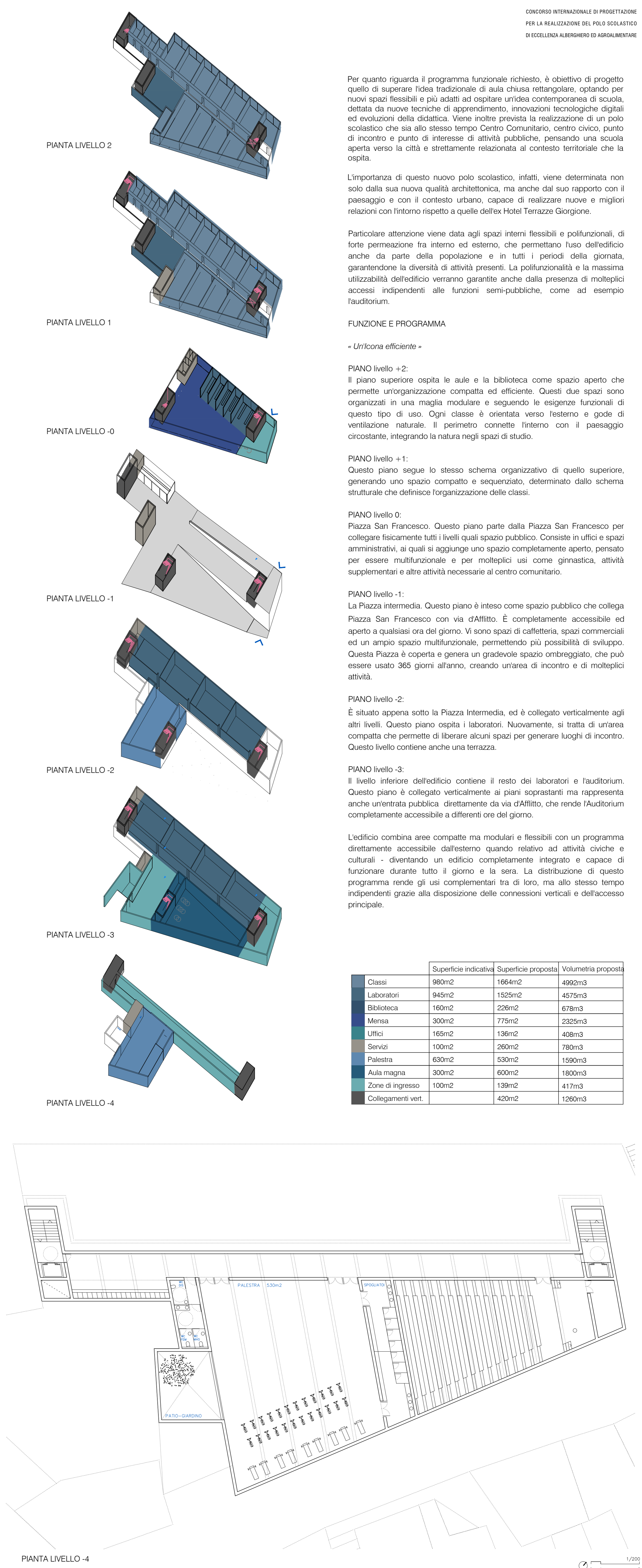
PIANTA LIVELLO -2



PIANTA LIVELLO -0



PIANTA LIVELLO -3



PIANTA LIVELLO 2

PIANTA LIVELLO 1

PIANTA LIVELLO -0

PIANTA LIVELLO -1

PIANTA LIVELLO -2

PIANTA LIVELLO -3

PIANTA LIVELLO -4

Per quanto riguarda il programma funzionale richiesto, è obiettivo di progetto quello di superare l'idea tradizionale di aula chiusa rettangolare, optando per nuovi spazi flessibili e più adatti ad ospitare un'idea contemporanea di scuola, dettata da nuove tecniche di apprendimento, innovazioni tecnologiche digitali ed evoluzioni della didattica. Viene inoltre prevista la realizzazione di un polo scolastico che sia allo stesso tempo Centro Comunitario, centro civico, punto di incontro e punto di interesse di attività pubbliche, pensando una scuola aperta verso la città e strettamente relazionata al contesto territoriale che la ospita.

L'importanza di questo nuovo polo scolastico, infatti, viene determinata non solo dalla sua nuova qualità architettonica, ma anche dal suo rapporto con il paesaggio e con il contesto urbano, capace di realizzare nuove e migliori relazioni con l'intorno rispetto a quelle dell'ex Hotel Terrazze Giorgione.

Particolare attenzione viene data agli spazi interni flessibili e polifunzionali, di forte permeazione fra interno ed esterno, che permettano l'uso dell'edificio anche da parte della popolazione e in tutti i periodi della giornata, garantendone la diversità di attività presenti. La polifunzionalità e la massima utilizzabilità dell'edificio verranno garantite anche dalla presenza di molteplici accessi indipendenti alle funzioni semi-pubbliche, come ad esempio l'auditorium.

FUNZIONE E PROGRAMMA

« Un'icona efficiente »

PIANO livello +2:
Il piano superiore ospita le aule e la biblioteca come spazio aperto che permette un'organizzazione compatta ed efficiente. Questi due spazi sono organizzati in una maglia modulare e seguendo le esigenze funzionali di questo tipo di uso. Ogni classe è orientata verso l'esterno e gode di ventilazione naturale. Il perimetro connette l'interno con il paesaggio circostante, integrando la natura negli spazi di studio.

PIANO livello +1:
Questo piano segue lo stesso schema organizzativo di quello superiore, generando uno spazio compatto e sequenziato, determinato dallo schema strutturale che definisce l'organizzazione delle classi.

PIANO livello 0:
Piazza San Francesco. Questo piano parte dalla Piazza San Francesco per collegare fisicamente tutti i livelli quali spazio pubblico. Consiste in uffici e spazi amministrativi, ai quali si aggiunge uno spazio completamente aperto, pensato per essere multifunzionale e per molteplici usi come ginnastica, attività supplementari e altre attività necessarie al centro comunitario.

PIANO livello -1:
La Piazza intermedia. Questo piano è inteso come spazio pubblico che collega Piazza San Francesco con via d'Afflito. È completamente accessibile ed aperto a qualsiasi ora del giorno. Vi sono spazi di caffetteria, spazi commerciali ed un ampio spazio multifunzionale, permettendo più possibilità di sviluppo. Questa Piazza è coperta e genera un gradevole spazio ombreggiato, che può essere usato 365 giorni all'anno, creando un'area di incontro e di molteplici attività.

PIANO livello -2:
È situato appena sotto la Piazza Intermedia, ed è collegato verticalmente agli altri livelli. Questo piano ospita i laboratori. Nuovamente, si tratta di un'area compatta che permette di liberare alcuni spazi per generare luoghi di incontro. Questo livello contiene anche una terrazza.

PIANO livello -3:
Il livello inferiore dell'edificio contiene il resto dei laboratori e l'auditorium. Questo piano è collegato verticalmente ai piani soprastanti ma rappresenta anche un'entrata pubblica direttamente da via d'Afflito, che rende l'Auditorium completamente accessibile a differenti ore del giorno.

L'edificio combina aree compatte ma modulari e flessibili con un programma direttamente accessibile dall'esterno quando relativo ad attività sportive e culturali - diventando un edificio completamente integrato e capace di funzionare durante tutto il giorno e la sera. La distribuzione di questo programma rende gli usi complementari tra di loro, ma allo stesso tempo indipendenti grazie alla disposizione delle connessioni verticali e dell'accesso principale.

	Superficie indicativa	Superficie proposta	Volumetria proposta
Classi	980m ²	1664m ²	4992m ³
Laboratori	945m ²	1525m ²	4575m ³
Biblioteca	160m ²	226m ²	678m ³
Mensa	300m ²	775m ²	2325m ³
Uffici	165m ²	136m ²	406m ³
Servizi	100m ²	260m ²	780m ³
Palestra	630m ²	530m ²	1590m ³
Aula magna	300m ²	600m ²	1800m ³
Zone di ingresso	100m ²	139m ²	417m ³
Collegamenti vert.		420m ²	1260m ³