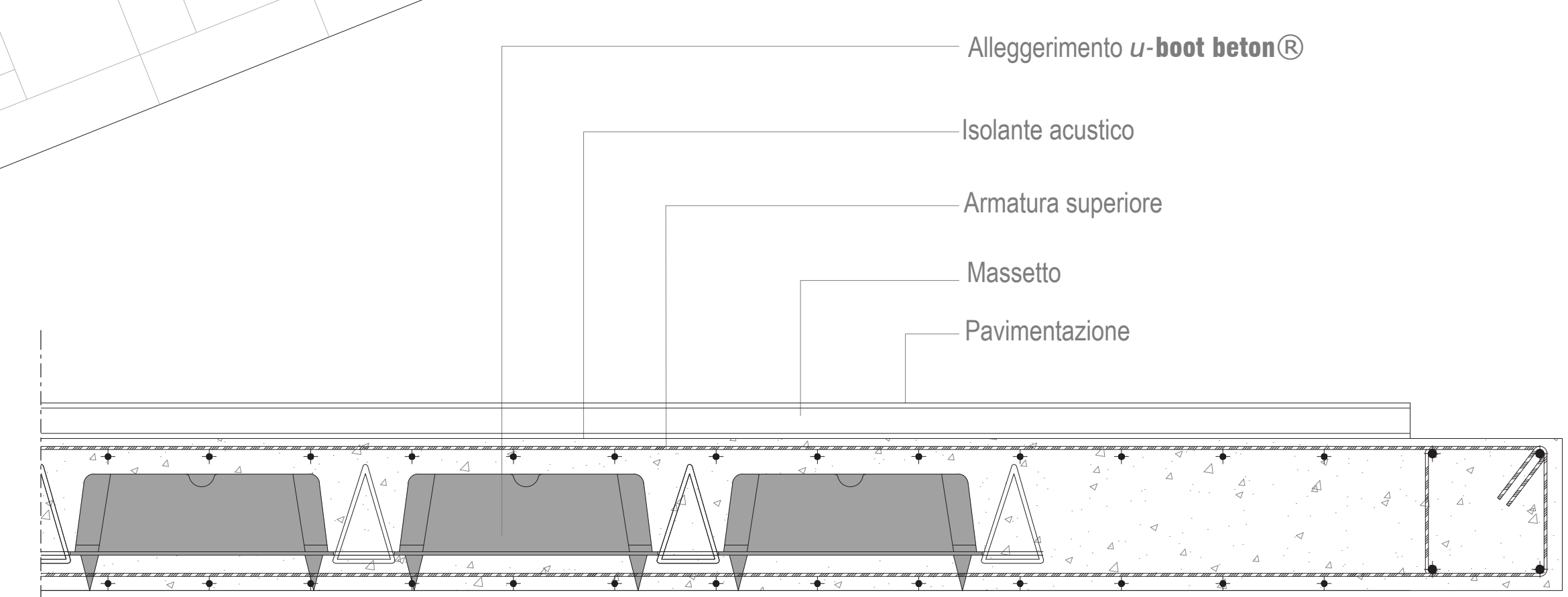
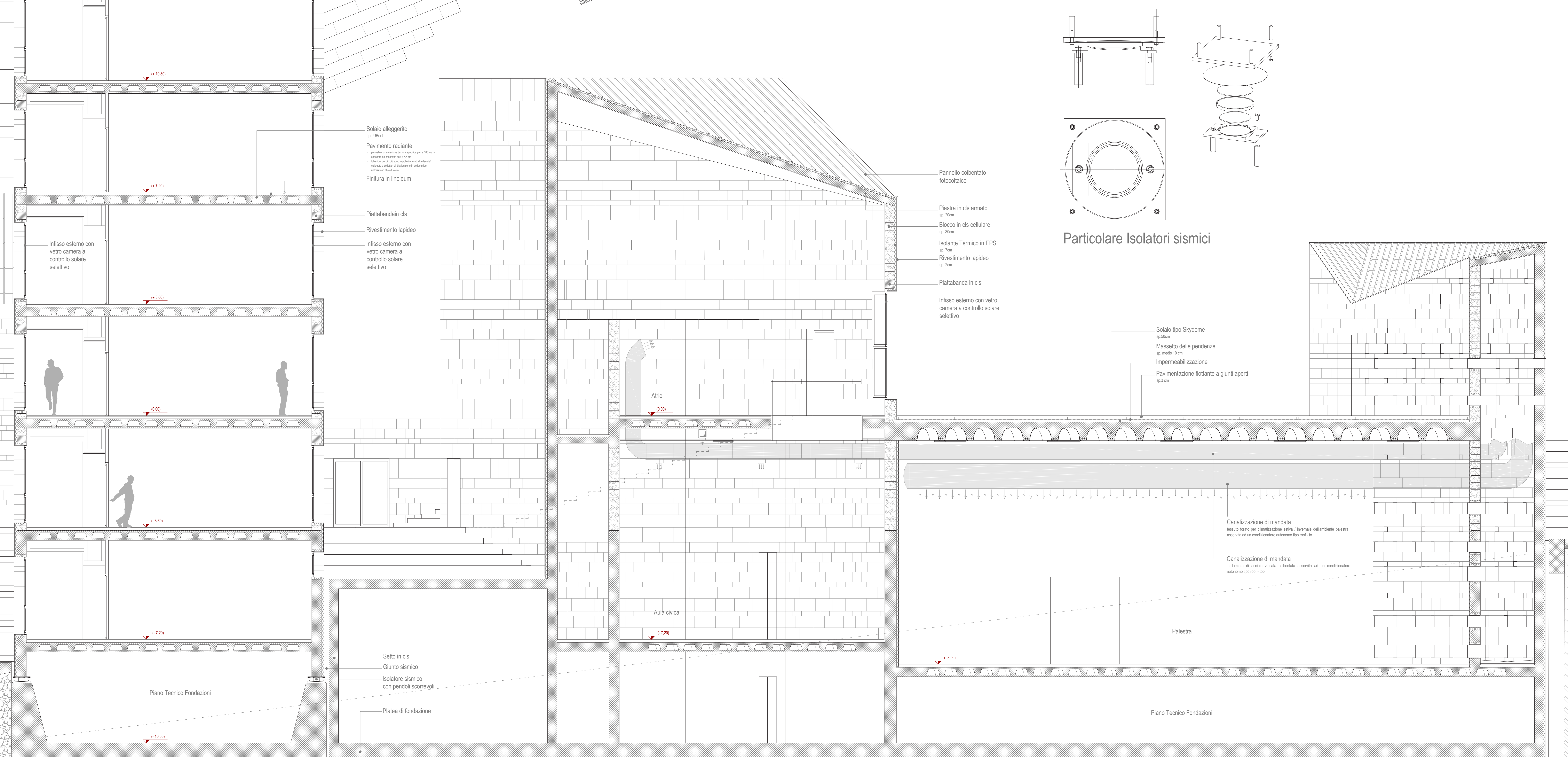
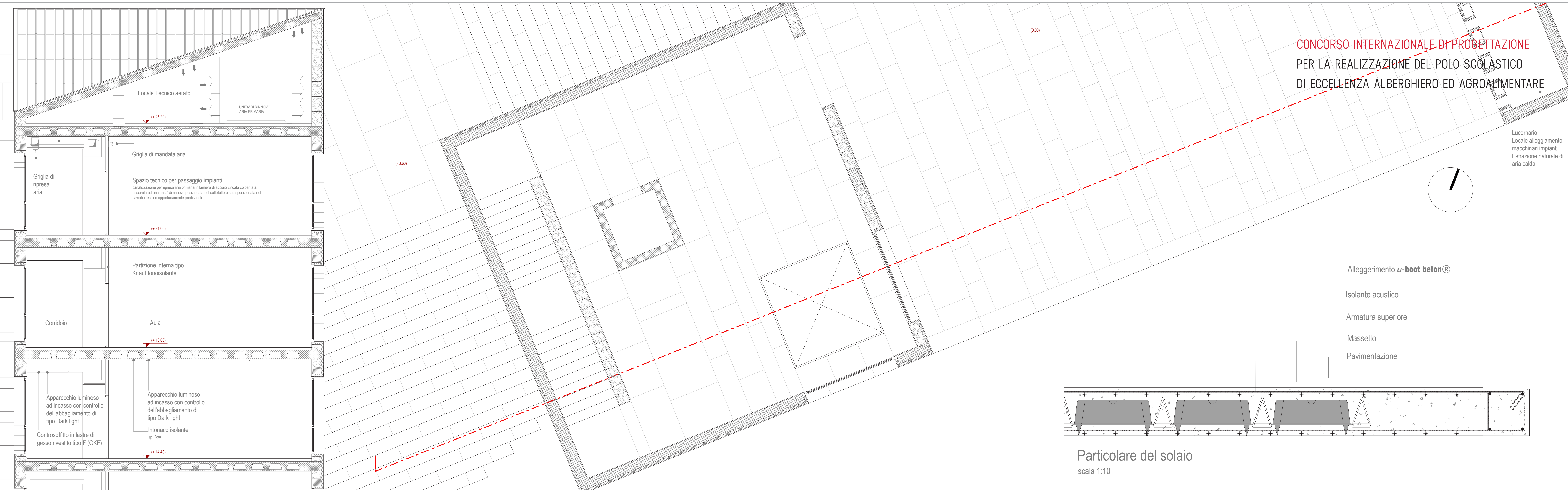
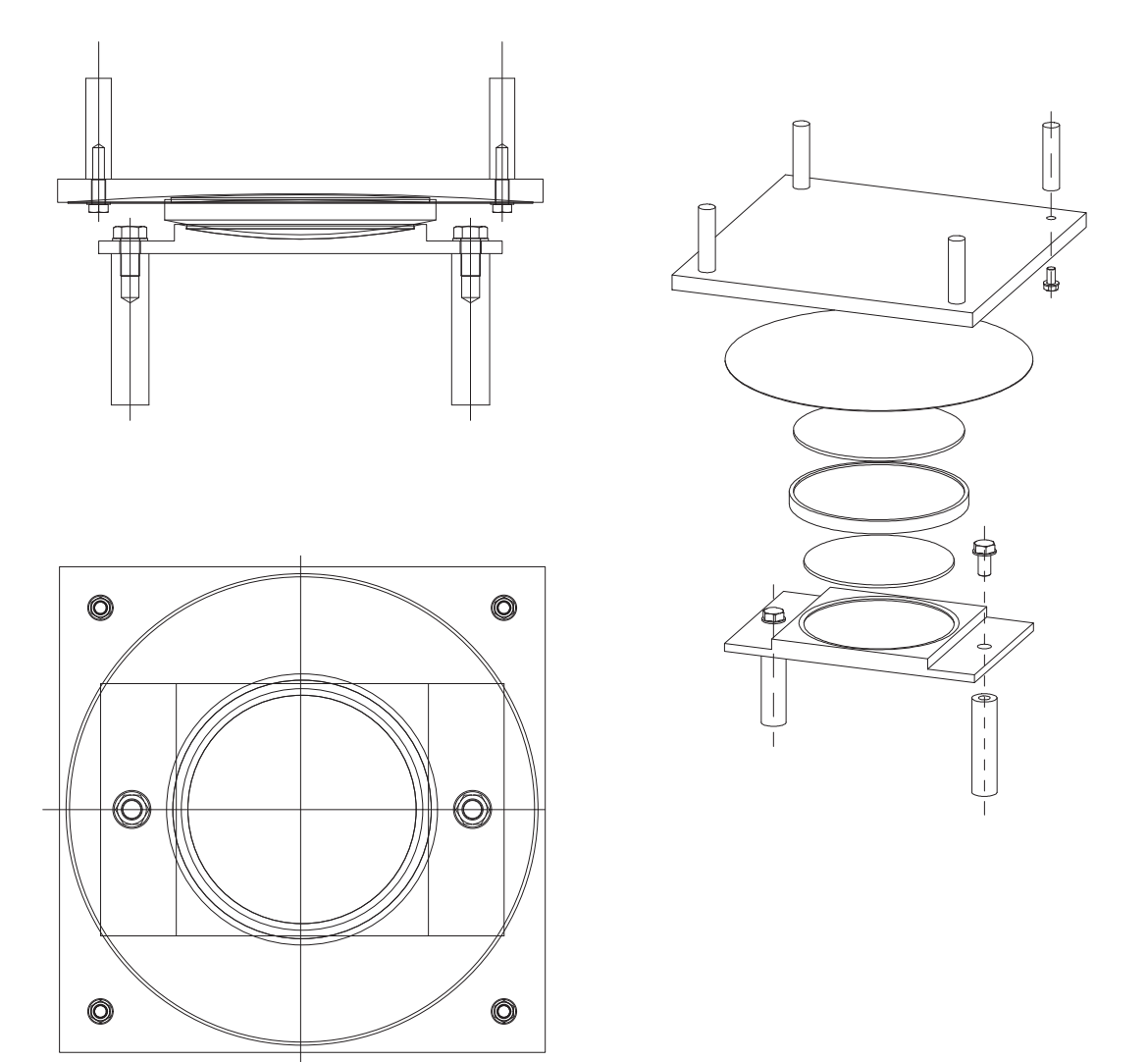


CONCORSO INTERNAZIONALE DI PROGETTAZIONE
PER LA REALIZZAZIONE DEL POLO SCOLASTICO
DI ECCELLENZA ALBERGHIERO ED AGROALIMENTARE

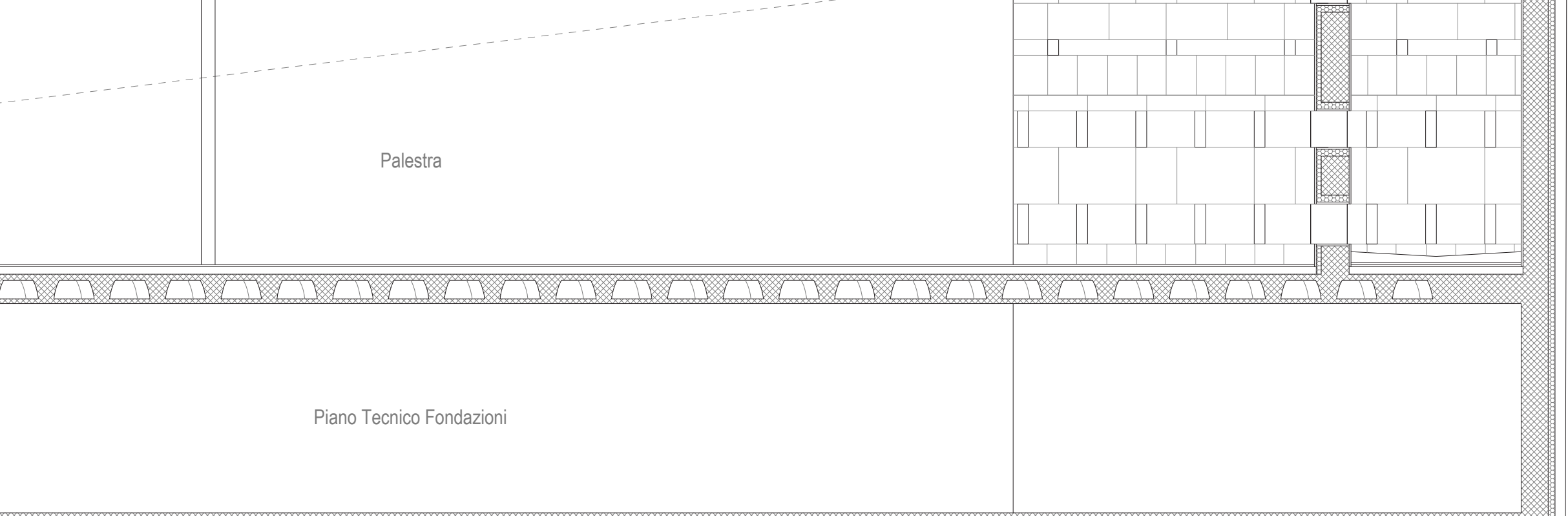
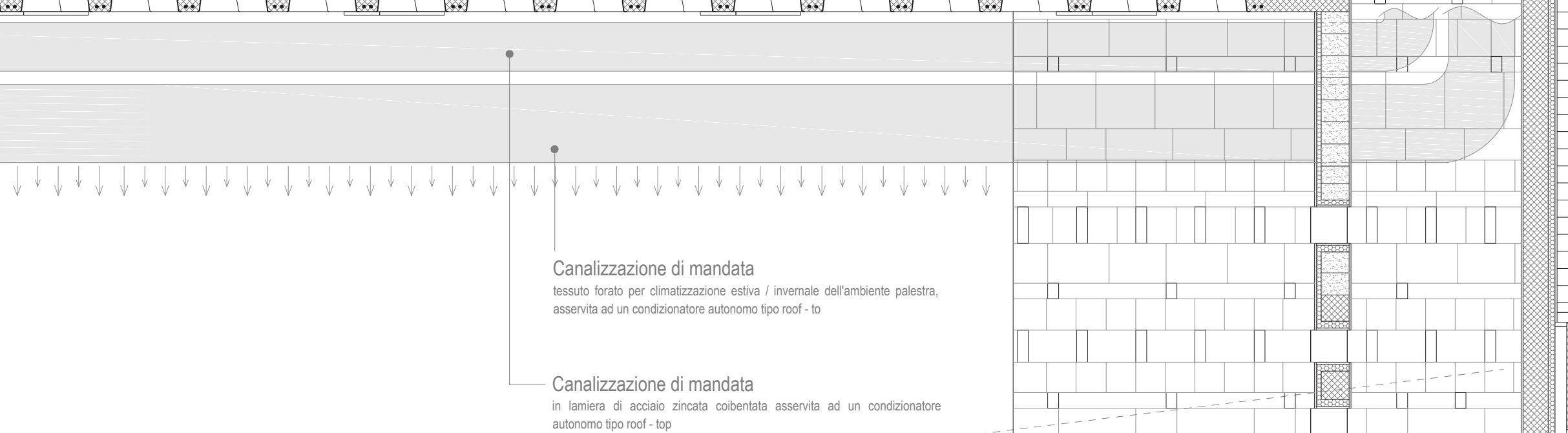
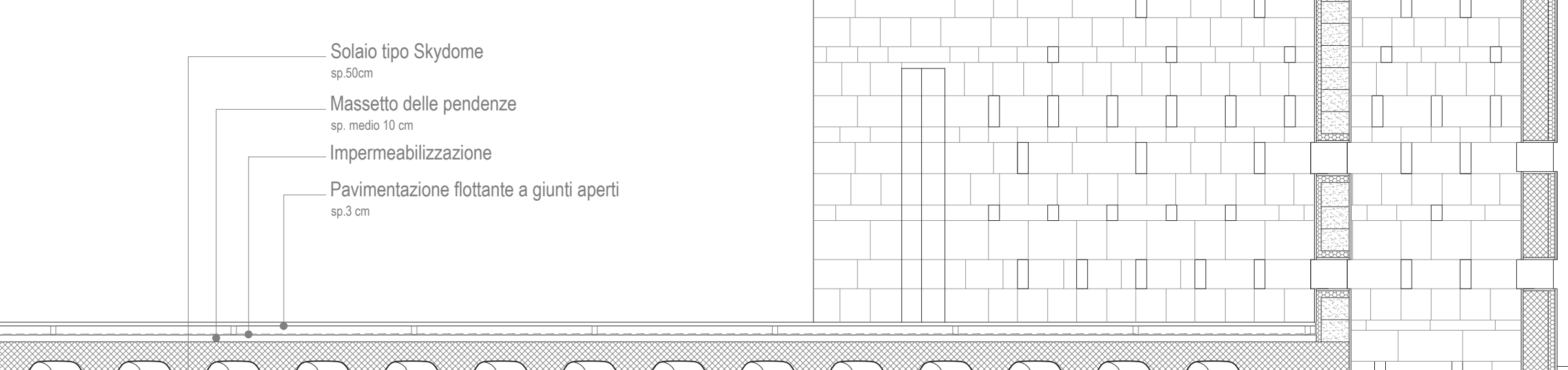
Lucernario
Locale alloggiamento
macchine impianti
Estrazione naturale di
aria calda



Particolare del solaio
scala 1:10



Particolare Isolatori sismici



Piano Tecnico Fondazioni

- Solaio alleggerito tipo U-boot
- Pavimento radiante
- Finitura in linoleum
- Plattabandain c/c
- Rivestimento lapideo
- Infisso esterno con vetro camera a controllo solare selettivo

- Pannello cobaltato fotocromatico
- Piastra in c/c armato sp. 50cm
- Blocco in c/c cellulare sp. 30cm
- Isolante Termico in EPS sp. 7cm
- Rivestimento lapideo sp. 2cm
- Piattabanda in c/c
- Infisso esterno con vetro camera a controllo solare selettivo

- Setto in c/c
- Giunto sismico
- Isolatore sismico con pendoli scorrevoli
- Plataea di fondazione

- Solaio tipo Skydome sp. 50cm
- Massetto delle pendenze sp. medio 10 cm
- Impermeabilizzazione
- Pavimentazione flottante a giunti aperti sp. 3 cm

- Canalizzazione di mandata tessuto forato per climatizzazione estiva / invernale dell'ambiente palestra, assorbita ad un condizionatore autonomo tipo roof-top
- Canalizzazione di mandata in lamiera di acciaio zincato cobaltata assorbita ad un condizionatore autonomo tipo roof-top

Piano Tecnico Fondazioni